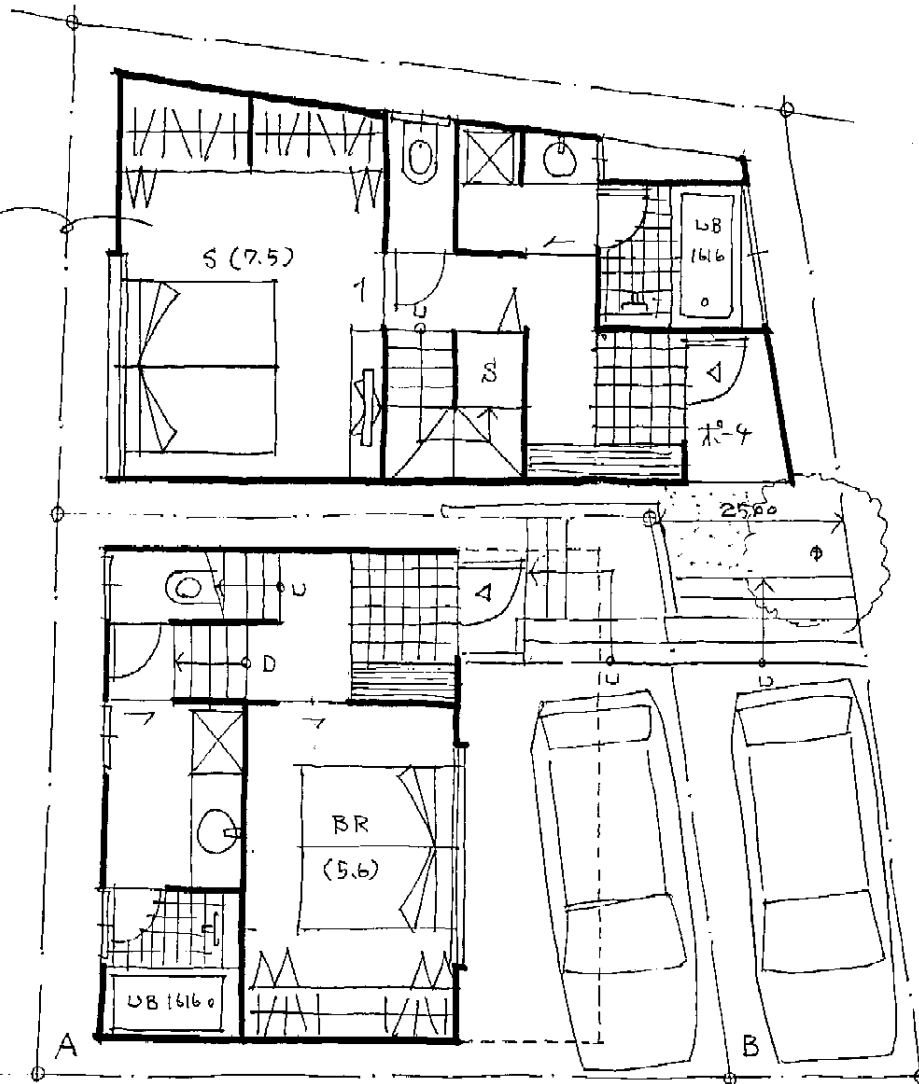




三法的な  
採光がとれる。



$$S = 1/91$$

A区画

敷地面積 55.26m<sup>2</sup> (16.71T)  
 延べ面積 91.49m<sup>2</sup> (27.67T)  
 容積率 165.56%  
 建築面積 32.29m<sup>2</sup> (9.76T)  
 建ぺい率 58.43%  
 施工床面積 109.70m<sup>2</sup> (33.18T)

B区画

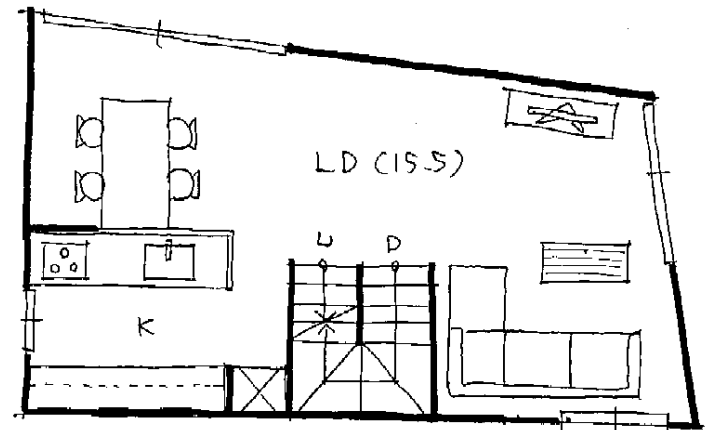
敷地面積 68.80m<sup>2</sup> (20.81T)  
 延べ面積 105.51m<sup>2</sup> (31.91T)  
 容積率 153.35%  
 建築面積 36.71m<sup>2</sup> (11.10T)  
 建ぺい率 53.35%  
 施工床面積 110.12m<sup>2</sup> (33.31T)

1st. Floor

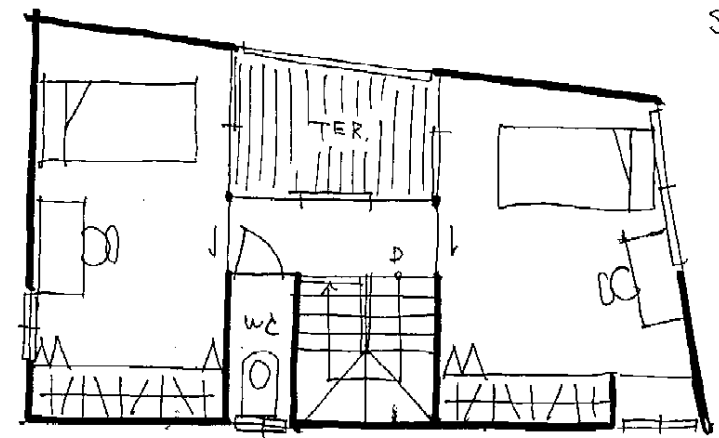
NAKAYAMA PROJECT  
 2010.06.07 (日)



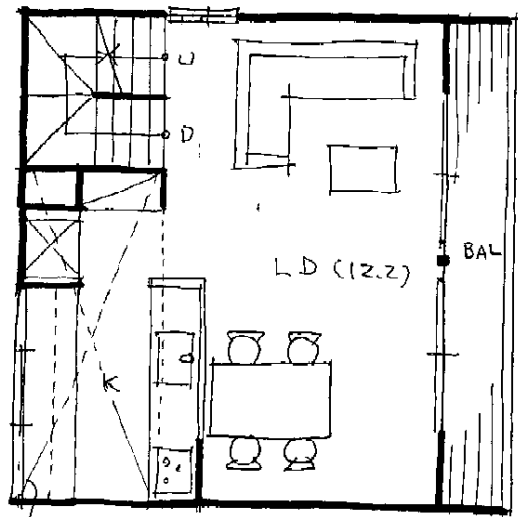
S=1/91



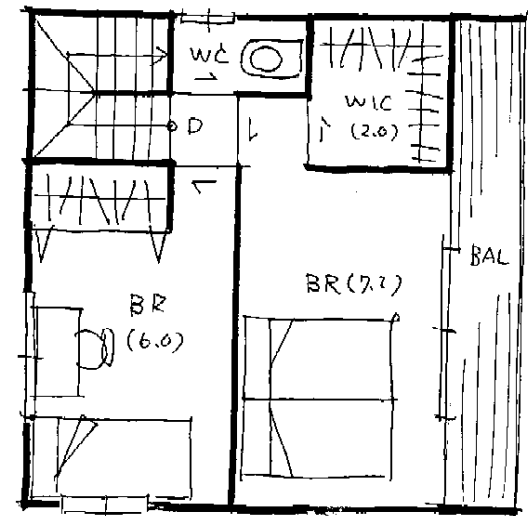
↑ 採光のための窓



↑ 非常用出入口



M2F 2F 計画



2nd. Floor

3rd. Floor

NAKAYAMA PROJECT

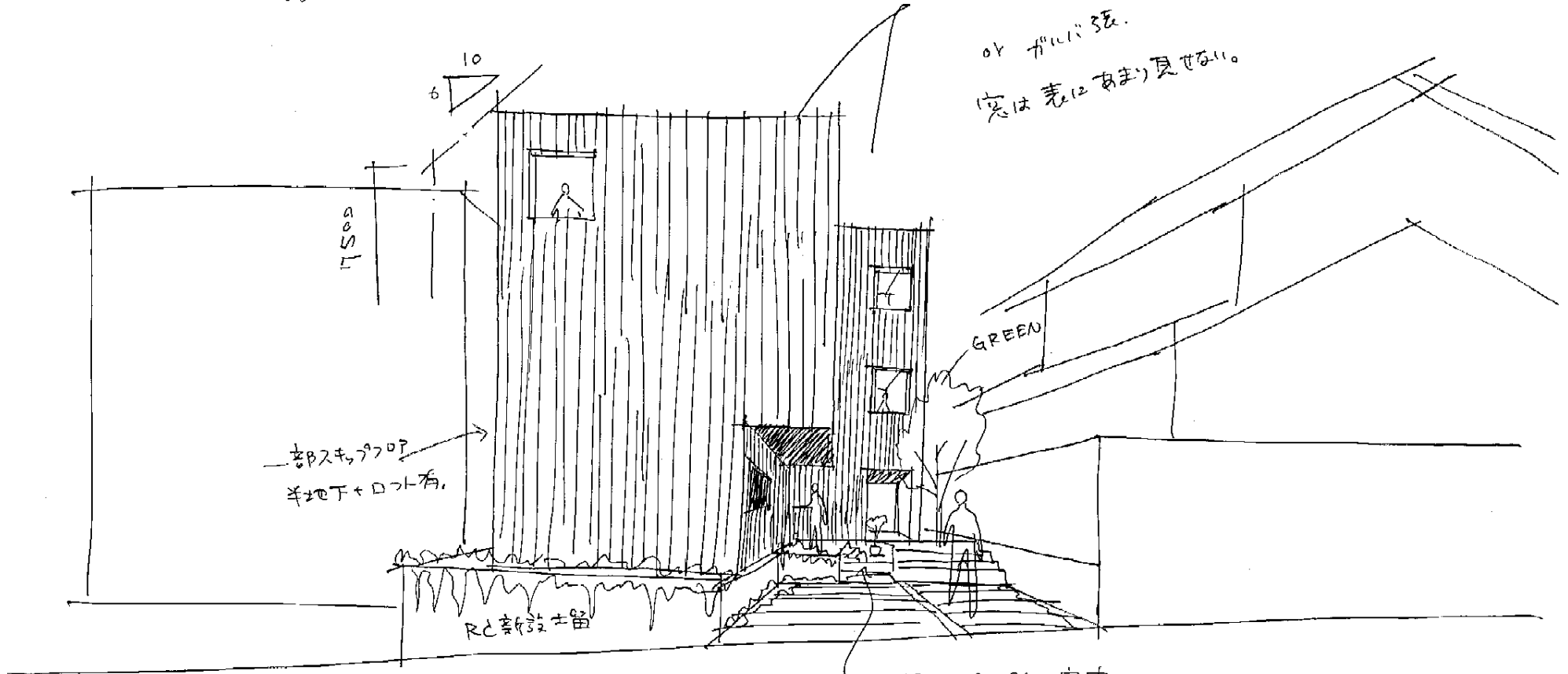
2010.06.07 M180

構造、法的な建ぺい率、  
北側斜線の検討書。

高度斜線(北側)逃かすために  
階高は低く設定する。

対壁は高土方向と強斜線するため、  
杉タテ羽目板張(ラジウム幅) 床はラジウム色塗(黒)  
(下地~~は~~ 珪藻土)

0.4 階高に張る。  
窓は表にあまり見せない。



NAKAYAMA PROJECT

2010.06.07 (火)