

物件概要

●所在地/神奈川県横浜市鶴見区市場大和町5-24●交通/京浜急行「鶴見市場駅」徒歩2分●地目/宅地●地域・地区/商業地域、防火地域、第4種高度地区、建ぺい率80%、容積率400%●敷地面積/462.15㎡●建築面積/327.7㎡●建築延面積/1,383.68㎡●構造・規模/鉄筋コンクリート造地上5階建●総戸数/19戸●敷地所有者/㈱名和●分譲後の権利形態/所有権(住居専有面積割合による共有持分)●第三者の権利関係/なし●私道負担の有無/なし●道路巾員/東側50m道路●建築確認番号/54鶴第341号(54年7月6日付)●竣工予定/昭和55年3月20日●入居予定/昭和55年4月初旬●管理費(修繕積立金も含む)/・Aタイプ/月額6,240円・Bタイプ/月額2,880円・Cタイプ/月額6,000円・Dタイプ/月額3,840円・Eタイプ/月額3,360円●設計・施工・監理/山岸建設株式会社●設計図書縦覧場所/株式会社名和不動産●前金保証機関/全国不動産信用保証㈱●広告有効期限/昭和55年5月末日

設備概要

東京電力、東京ガス、市営水道、厨房セット、クーラー用スリーブ(一室)、ガスFF用暖房用ガスカラン及びスリーブ、屋外設置型瞬間湯沸器(Eタイプはバランス釜)より浴室、洗面、台所へ給湯、TV用アウトレット(UHF、VHF用)その他

提携ローンのご案内

●融資額/分譲価格の80%以内、50万円以上、10万円単位、年収により融資限度を算出いたします●年令/申込時満20才以上、かつ完済時が70才以内の方●期間/1年(12回)～30年(360回)●返済方法/元利均等月賦払い、または元利均等月賦払いと元利均等半年賦払いの併用●年利/8.88%～9.36%●ローン事務手数料/融資額の1%●提携金融機関/㈱住宅ローンサービス●その他三井銀行鶴見支店扱いのローンもご利用いただけます(最高2,000万円年利8.10%～8.22%最長20年)※金融情勢の変化により利率など、ご利用条件に変化が生じる場合もございますので、あらかじめご了承ください。融資条件は金融機関によって若干の相違があります。

●お問合せは………(日鋼産業)

☎045・502・3636

現地モデルルーム
☎045・502・2820

●売主 宅地建物取引業神奈川県知事(1)第10349号

株式会社 名和不動産

〒230 横浜市鶴見区鶴見町542-1 日鋼ビル3F ☎045-502-1695

●販売提携(代理) 宅地建物取引業神奈川県知事(5)第2544号

日鋼産業株式会社

〒230 横浜市鶴見区鶴見町542-1 日鋼ビル3F ☎045-502-3636

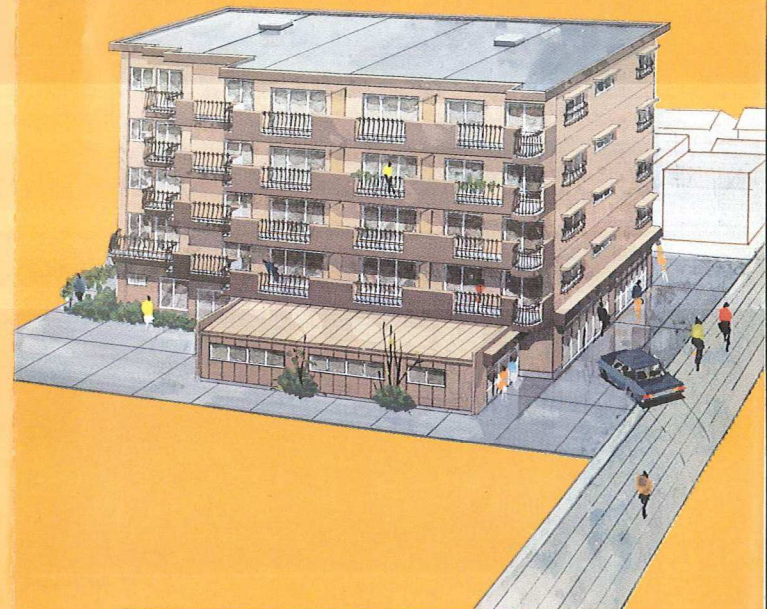


ニコニコハイッ

樋川 かわ

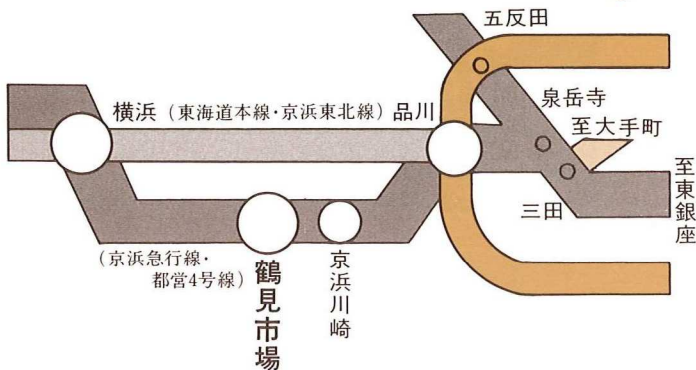
住宅金融公庫融資の途が開かれています。

新発売



株式会社名和不動産・日鋼産業株式会社

京浜急行「鶴見市場駅」へ歩いて2分! お車なら、第一京浜と、抜群の足のよさ。



鶴見市場駅から

横浜へ16分、川崎へ8分。

都心へは、新橋へ22分、東銀座へ24分で直通。
(京浜川崎より快速特急利用、待ち時間・乗換時間は含みません)

三田駅(鶴見市場から18分)で乗換えれば日比谷へ7分、
大手町へ9分の速さです。



市場公園

オフィスに、住宅に、セカンドハウスに、最適の5タイプ。



Aタイプ ●専有面積/68.37㎡(20.68坪)
●バルコニー/6.04㎡(1.83坪)
●事務所/24.45㎡(7.39坪)



Dタイプ ●専有面積/41.04㎡(12.41坪)
●バルコニー/6.08㎡(1.84坪)

価格表

	501-A	502-B	503-C	504-D	505-E
5階	2,170万円 68.37㎡(20.68坪)	970万円 30.51㎡(9.23坪)	2,120万円 65.91㎡(19.94坪)	1,320万円 41.04㎡(12.41坪)	1,160万円 36.54㎡(11.05坪)
4階	401-A 2,260万円 68.37㎡(20.68坪)	402-B 1,020万円 30.51㎡(9.23坪)	403-C 2,230万円 65.91㎡(19.94坪)	404-D 1,380万円 41.04㎡(12.41坪)	405-E 1,220万円 36.54㎡(11.05坪)
3階	301-A 2,300万円 68.37㎡(20.68坪)	302-B 1,040万円 30.51㎡(9.23坪)	303-C 2,250万円 65.91㎡(19.94坪)	304-D 1,410万円 41.04㎡(12.41坪)	305-E 1,240万円 36.54㎡(11.05坪)
2階	201-A 2,250万円 68.37㎡(20.68坪)	202-B 1,010万円 30.51㎡(9.23坪)	203-C 2,200万円 65.91㎡(19.94坪)	204-D 1,380万円 41.04㎡(12.41坪)	
1階	非 分 譲				

は公庫対象物件です。※バルコニー面積は含みません。

Aタイプには24.45㎡、Cタイプには15.61㎡の事務所面積を含みます。

住宅金融公庫融資の途が開かれています。

(Bタイプを除く)

新発売

販売日 2月2(土)3(日)

当日は、申込証拠金10万円と印鑑をご用意下さい。



●完成予想図

Aタイプ

- 専有面積 / 68.37㎡ (20.68坪)
- バルコニー / 6.04㎡ (1.83坪)
- 事務所 / 24.45㎡ (7.39坪)

(実際とは若干異なる場合がありますのでご了承下さい。なお家具、什器等は価格に含まれておりません)

住宅金融公庫融資の
途が開かれています (Bタイプを除く)

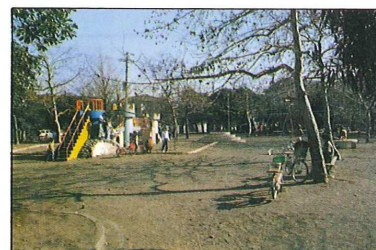
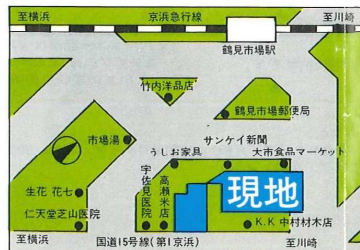
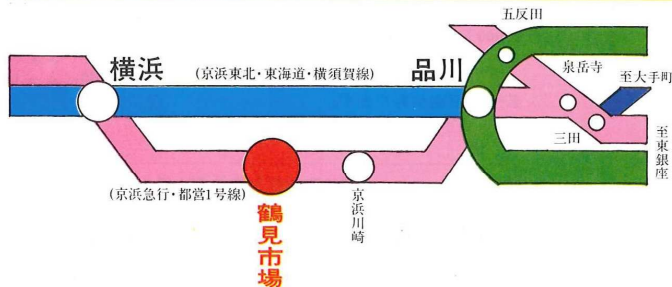
現地モデルルーム
045 (502) 2820

(公開時間 午前10時～午後6時)

ニッコーハウズ
通川

京浜急行「鶴見市場駅」へ歩いて2分！ 横浜へ16分、川崎へ8分。
お車なら、第一京浜と、抜群の足のよさ。

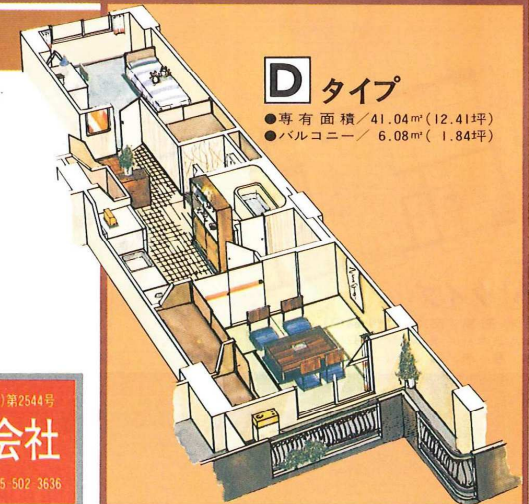
オフィスに、住宅に、セカンドハウスに、最適の5タイプ。



市場公園

Dタイプ

- 専有面積 / 41.04㎡ (12.41坪)
- バルコニー / 6.08㎡ (1.84坪)



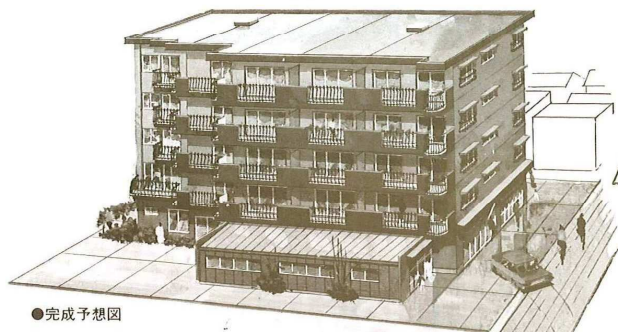
●お問合せは (日鋼産業) 045 502・3636 (大代表)

●売主 宅地建物取引業神奈川県知事(特)第10349号
株式会社 名和不動産
〒230 横浜市鶴見区鶴見町542-1 日鋼ビル3F ☎045-502-1695

●販売提携(代理) 宅地建物取引業神奈川県知事(特)第2544号
日鋼産業株式会社
〒230 横浜市鶴見区鶴見町542-1 日鋼ビル3F ☎045-502-3636

全戸明るい南西向き!

駅から商店街を2分。すぐお隣りにお医者さま。くらしやすい街 鶴見市場です。



●完成予想図



価格表

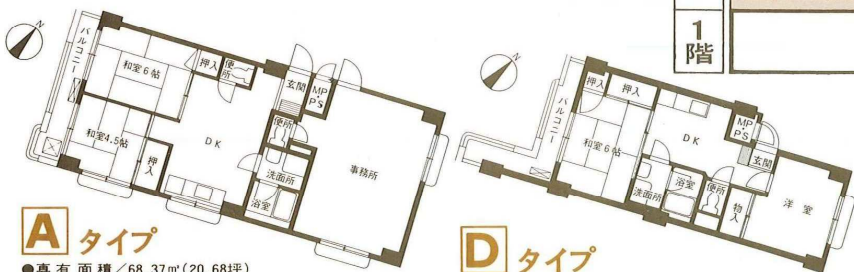
5階	501-A 2,170万円 68.37㎡ (20.68坪)	502-B 970万円 30.51㎡ (9.23坪)	503-C 2,120万円 65.91㎡ (19.94坪)	504-D 1,320万円 41.04㎡ (12.41坪)	505-E 1,160万円 36.54㎡ (11.05坪)
4階	401-A 2,260万円 68.37㎡ (20.68坪)	402-B 1,020万円 30.51㎡ (9.23坪)	403-C 2,230万円 65.91㎡ (19.94坪)	404-D 1,380万円 41.04㎡ (12.41坪)	405-E 1,220万円 36.54㎡ (11.05坪)
3階	301-A 2,300万円 68.37㎡ (20.68坪)	302-B 1,040万円 30.51㎡ (9.23坪)	303-C 2,250万円 65.91㎡ (19.94坪)	304-D 1,410万円 41.04㎡ (12.41坪)	305-E 1,240万円 36.54㎡ (11.05坪)
2階	201-A 2,250万円 68.37㎡ (20.68坪)	202-B 1,010万円 30.51㎡ (9.23坪)	203-C 2,200万円 65.91㎡ (19.94坪)	204-D 1,380万円 41.04㎡ (12.41坪)	
1階	非 分 譲				

は公庫対象物件です。

※バルコニー面積は含みません。
Aタイプには24.45㎡、Cタイプには15.61㎡の事務所面積を含みます。

※管理費(修繕積立金も含む)

●Aタイプ/月額6,240円 ●Bタイプ/月額2,880円 ●Cタイプ/月額6,000円 ●Dタイプ/月額3,840円 ●Eタイプ/月額3,360円



Aタイプ

- 専有面積/68.37㎡(20.68坪)
- バルコニー/6.04㎡(1.83坪)
- 事務所/24.45㎡(7.39坪)

Dタイプ

- 専有面積/41.04㎡(12.41坪)
- バルコニー/6.08㎡(1.84坪)

■建築概要

●所在地/神奈川県横浜市鶴見区市場大和町5の24 ●交通/京浜急行「鶴見市場駅」徒歩2分 ●地目/宅地 ●地域・地区/商業地域、防火地域、第4種高度地区、建ぺい率80%、容積率400% ●敷地面積/462.15㎡ ●建築面積/327.7㎡ ●建築延面積/1,383.68㎡ ●構造・規模/鉄筋コンクリート造、地上5階建 ●総戸数/19戸 ●敷地所有者/㈱名和 ●分譲後の権利形態/所有権(住居専有面積割合による共有持分) ●第三者の権利関係/なし ●私道負担の有無/なし ●道路巾員/東側50m道路 ●建築確認番号/54鶴第341号(54年7月6日付) ●竣工予定/昭和55年3月20日 ●入居予定/昭和55年4月初旬 ●設計・施工・監理/山岸建設株式会社 ●設計図書縦覧場所/株式会社名和不動産 ●前金保証機関/全国不動産信用保証㈱ ●広告有効期限/昭和55年5月末日

■設備概要

東京電力、東京ガス、市営水道、厨房セット、クーラー用スリーブ(一室)、ガスF/F暖房用ガスカラン及びスリーブ、屋外設置型瞬間湯沸器(Eタイプはバランス釜)より浴室、洗面、台所へ給湯、T・V用アウトレット(UHF・VHF用)その他

■提携ローンのご案内

●融資額/分譲価格の80%以内、50万円以上(10万円単位、年取により融資額を算出いたします) ●年令/申込時満20才以上、かつ返済時が70才以内の方 ●期間/1年(12回)～30年(360回) ●返済方法/元利均等月賦払い、または元利均等月賦払いと元利均等半年賦払いの併用 ●年利/8.88%～9.36% ●ローン事務手数料/融資額の1% ●提携金融機関/㈱住宅ローンサービス ●その他、三井銀行 鶴見支店扱のローンもご利用いただけます(最高2,000万円、年利8.10%～8.22%、最長20年) ※金融情勢の変化により利率など、ご利用条件に変化が生じる場合がございますので、あらかじめご了承ください。融資条件は金融機関によって若干の相違があります。

●売主 宅地建物取引業神奈川県知事(1)第10349号

株式会社 名和不動産

〒230 横浜市鶴見区鶴見町542-1 日鋼ビル3F ☎045-502-1695

●販売提携(代理) 宅地建物取引業神奈川県知事(5)第2544号

日鋼産業株式会社

〒230 横浜市鶴見区鶴見町542-1 日鋼ビル3F ☎045-502-3636

●お問合せ・お申込みは(日鋼産業)
当日は、申込証拠金10万円と印鑑をご用意下さい。

☎045 502・3636 (大代表)