

この価格でこの間取り。機能と収納に配慮した ニューライフ志向プランが魅力!

ニッコーハイツ 三ッ池公園II

「ニッコーハイツ三ッ池公園II」は、緑の高木の2LD・K、3LD・Kです。
ライフスタイルの変化にも、十分対応できるゆったりとしたファミリータイプで、7タイプがそろっています。
住空間をひろげ、機能を高め、設備をハイレベルで整えたニッコーの定評あるシテイ感のびやかな住まい。
永住志向にしっかりと応えた、確かなプランニングです。

A2.3type・3LDK

専 有 59.45㎡(21.00坪)
バルコニー 23.09㎡(6.98坪)

●キッチン

キッチンには使いやすさを考えた独立型、窓に面した広しの仕様と併せて、
約1,400mmの両側調理台の付いたキッチン、
コンクリート製のシンクをセットしました。
2枚のステンレス製の扉の付いた収納スペースを考慮した2タイプ、
ワンハンドルレバー型を採用しました。

●床下収納庫(1階のみ)

洗濯機、掃除機などの収納(1階)に、
カーペットの収納スペースが有ります。

●廊下

高級感のあるアルペンデザイン
のカーペット
を敷く予定です。

●浴室

モダンで清潔なワンハンドルシャワーユニットを使用。
大浴槽(1.5m)と入浴用のバスタブは、
吹き抜けの開放感と採光を考慮し、
窓の裏面に設置調整可能なタイプです。

●トイレ

明るく機能的なトイレには、
洋式水洗便器、手洗いでロータック、タオル機、
それに天井換気扇と照明用コンセントを標準。
1階に設けられた欄干付バルコニーをキチンと活用できます。

●洗面所

機能的にレイアウトされた洗面室の洗面所には、
明るく広々とした洗面化粧台を標準。
オプションで手すり付鏡と上部収納入れを
取り付けることができます。

●リビング・ダイニング

都市生活のセンスが香るリビングは、広さの広いリビング、
高天井ならではの開放感、換気扇も採用。
通気性もよい採光設計で、さわやかな家族のふれあいを実現。
床は壁下と同様アルペンデザインの高級カーペットを敷くので、
しっとりとした落ち着いた雰囲気をお楽しみいただけます。

●両面にバルコニー

広接をせし、眺望、開放感も充分なバルコニーが両面に設けられており、
通風も採光も抜群。
●とりあがりやすさを重視し、取り替えが容易です。

●洋室

バルコニーに面したモダンなカーペットの洋室には、
洋服や小物などの収納スペースを設けました。
1.5畳半や1.5畳間などにも対応できます。

●玄関

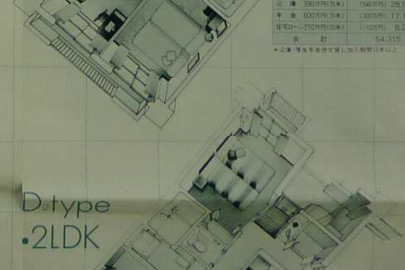
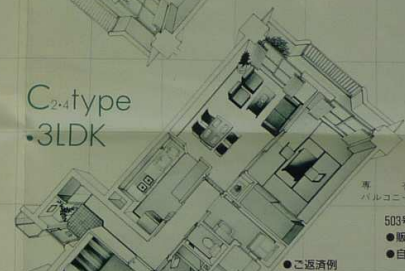
玄関は木目ヒノキ調のついた玄関ホール、
ドアは防犯チェーンとロックアップ付のステンレス製。
グレードの高いインテリア感覚の床はカーペット付
アップなどが採り入れられています。
柱・壁にはプロセック仕様に採り入れられています。

●マイセブガス遮断器付メーター

ガスのコスト削減がはたされ、
器具のつけ忘れなどの場合に作用する
緊急ガスマイセブ遮断器を取り付、
毎日の暮らしの安全をお守りします。

●和室

お目玉に利用できる落ち着いた和室の和室。
書斎のスペースを生かすことができます。
押入れは採り入れ、大収納がはたします。



専 有 52.26㎡(15.80坪)
バルコニー 8.81㎡(2.66坪)
●販売価格 1,880万円
●自己資金 380万円

●ご返済例
返済期間 35年
返済額 122,306円
元金 1,880万円
元金元金 1,880万円
元金元金 1,880万円

専 有 61.75㎡(18.67坪)
バルコニー 12.19㎡(3.68坪)
●販売価格 2,250万円
●自己資金 450万円

●ご返済例
返済期間 35年
返済額 142,539円
元金 2,250万円
元金元金 2,250万円
元金元金 2,250万円

専 有 56.47㎡(17.08坪)
バルコニー 8.81㎡(2.66坪)
バルコニー 8.81㎡(2.66坪)
バルコニー 8.81㎡(2.66坪)

5	1LDK	2LDK	3LDK	2LDK	2LDK	2LDK	2LDK	2LDK	2LDK	2LDK
F	2,730	1,980	2,250	1,980	1,980	2,250	1,980	2,250	2,250	2,250
4	491A	492	493	494	495	496	497	498	499	500
F	2,790	1,940	2,310	1,940	1,940	2,310	1,940	2,310	2,310	2,310
3	301A	302	303	304	305	306	307	308	309	310
F	2,930	1,980	2,350	1,980	1,980	2,350	1,980	2,350	2,350	2,350
2	201A	202	203	204	205	206	207	208	209	210
F	2,840	1,990	2,360	1,990	1,990	2,360	1,990	2,360	2,360	2,360
1	101A	102	103	104	105	106	107	108	109	110
F	2,990	2,110	2,490	2,110	2,110	2,490	2,110	2,490	2,490	2,490

物件概要
●名称 ニッコーハイツ三ッ池公園II
●所在地 神奈川県横浜市見沼区下木古1丁目22番地
●交通 京浜東北線 三ッ池駅 徒歩15分
●土地 約1,400㎡
●建築面積 約1,400㎡
●延床面積 約1,400㎡
●構造 鉄骨コンクリート造
●基礎 基礎
●外装 外装
●内装 内装
●設備 設備
●完成予定 60年9月1日

住宅金融公庫融資のご案内(一般団地住宅購入資金)
●融資が家計にやさしい
●返済期間 35年
●返済額 122,306円
●返済期間 35年
●返済額 142,539円

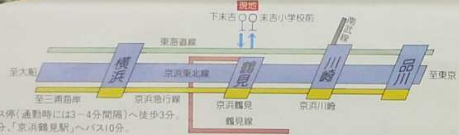
協和銀行提携住宅ローン
●融資額 50万円~3,000万円以内(10万円単位)
●返済期間 35年
●返済額 122,306円

日鋼産業株式会社
〒114 東京都荒川区東尾花1丁目1番1号 日鋼ビル
TEL:03-562-3636

株式会社熊谷組 横浜支店
〒221 横浜市神奈川区富田町1番地1 トーイプラザ5階 TEL:045-434-2211(代)

高台からの眺めは抜群!

光と風の2LDK and 3LDK
4タイプ46戸。(全戸住宅金融公庫融資付)

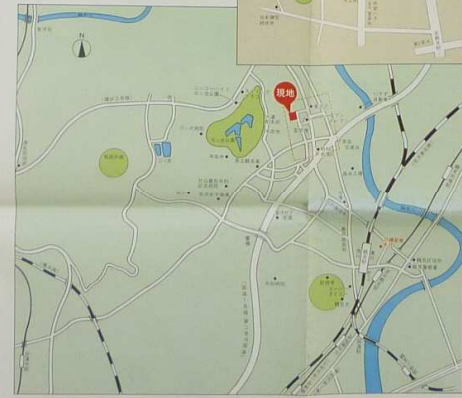


下本吉、末吉小学校バス停(通勤時に30~4分間隔)へ徒歩3分。
国鉄「鶴見駅」へバス10分、「京浜鶴見駅」へバス10分。
東横線「鶴見駅」へバス15分。



ビジネス、ショッピング、レジャーが大接近。

「ニッコーハイツ三池公園II」から山手バス下末吉バス停へ歩いて3分。朝夕のラッシュ時は3~4分毎に発着するバスで国鉄鶴見駅西口へ約10分。ここから京浜東北線で高川へ18分、新橋へ25分、有楽町へ28分、東京へ29分、横浜へ11分といずれも直通。京浜急行を使えば、京浜川崎へ5分。ここから特急利用で東横線へ23分、江ノ島へ26分と通勤通学に非常に至便の交通網。また、東横線鶴見駅へバスで約15分、渋谷へ62分と気軽にお買い物にも出られます。さらに、京浜急行で三浦海岸へ。南武線で立川を経由して奥多摩の山へ。ご家族そろってのレジャーも思いのままに満喫。お車をもちましてなら第二京浜国道や高尾道路に出れば、東京へ、横浜・湘南へと行動範囲がスピーディに広がる。実に多彩で心強い足まわりです。



ニッコーハイツ 三池公園II



完成予想図
※外観、内装仕様、植栽等は一部変更の可能性があります。また、完成後、周辺環境が変化することもあります。

●地主 日鋼産業株式会社 ●販売代理 名和不動産横山殖産(有)

〒221 横浜市神奈川区富家町1番地11号 日鋼ビル 電話045-502-3636 日鋼産業株式会社
〒221 横浜市神奈川区富家町1番地11号 日鋼ビル 電話045-502-3636 日鋼産業株式会社

3/30(土)より登録受付開始!

現地モデルルームオープン 現地モデルルーム ☎045(583)0952
AM10:00~PM6:00
公開抽選日/4月14日(日)

設計・施工 建設大臣許可(特57)第1200号
株式会社 熊谷組 横浜支店
〒221 横浜市神奈川区富家町1番地11号 トーカイプラザ5階 ☎045(434)2211(代表)

